

**DESCRIÇÃO:**

CEGONHEIRO VL FH GLOBETROTTER 2015/... ARTICULADO S/TETO PLUS

REVISÃO:

**A****MAM-253**

CÓDIGO:

012742

# AVISO

Este manual apresenta os passos a serem seguidos para correta instalação do produto.

Todos os componentes mencionados e relacionados neste manual devem ser utilizados. A falta de qualquer um dos componentes poderá afetar a estabilidade e/ou funcionamento do produto.

A Rodoplast não oferece garantia deste produto caso a instalação seja feita por profissionais não autorizados e não treinados para a operação, e/ou seja feita em desacordo com o correto procedimento.

A propriedade da marca mencionada neste manual é do fabricante do veículo.

## TABELA DE REVISÃO

Revisão	Descrição	Data
A	Emissão inicial	13/11/25

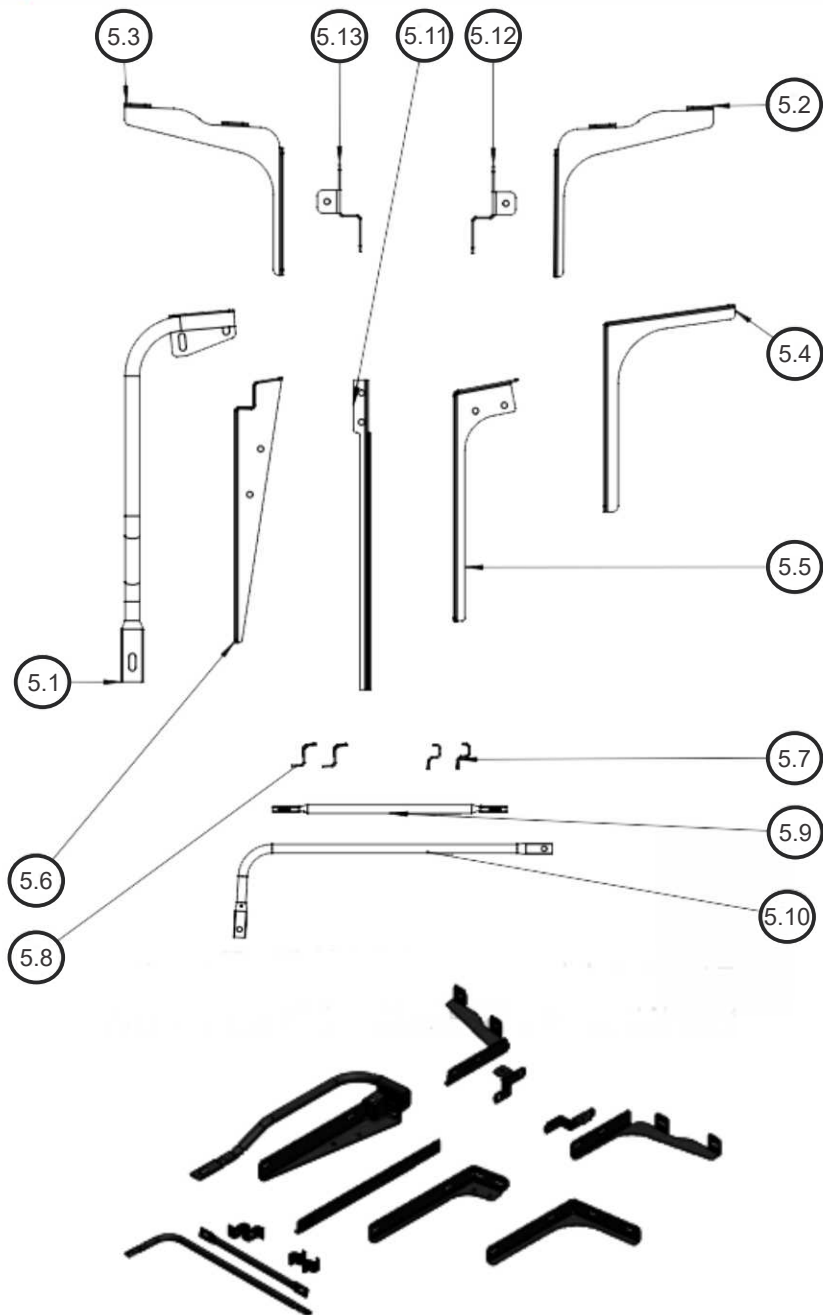
## TORQUE DOS PARAFUSOS UTILIZADOS NA INSTALAÇÃO

Torques para parafusos série métrica rosca normal - MA (N.m)  
Torque para los tornillos métricos con rosca gruesa (N.m) /  
Tightening torque for metric coarse series bolt (N.m)

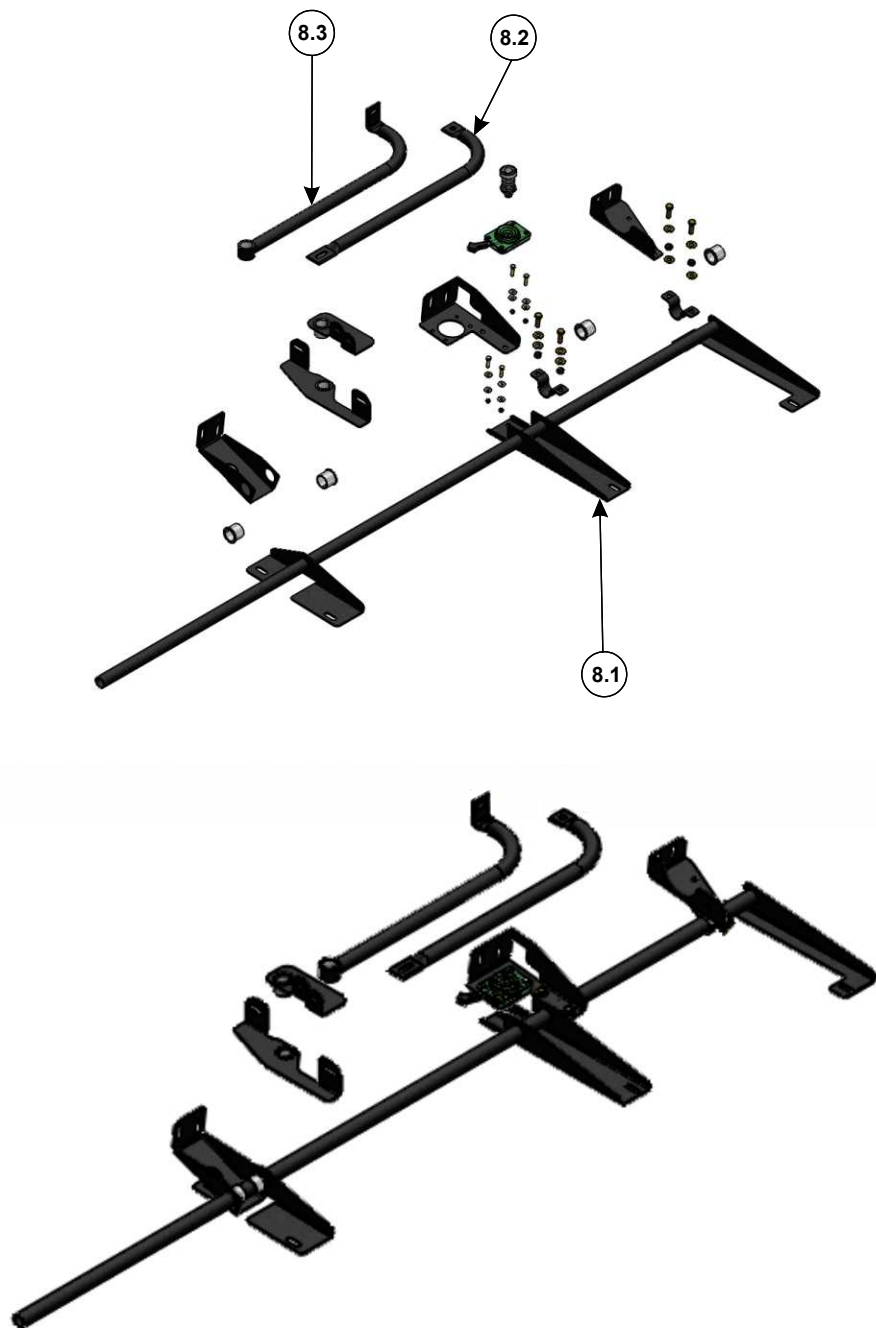
ROSCA/ THREAD	Classe de resistência / Clase de resistencia / Property class	
	5.8	8.8
M5	4,1	6,2
M6	7,0	10,6
M8	16,8	25,6
M10	33,5	51,2
M12	57	88

\*Tabela de aplicação de torque de acordo com a classificação de dureza do parafuso. Norma ISO 898/1

Em caso de dúvidas de instalação ou questões de garantia entrar em contato pelo fone **(54) 3511-1000** ou pelo e-mail: **sac@rodoplast.com.br**



# MANUAL DE MONTAGEM



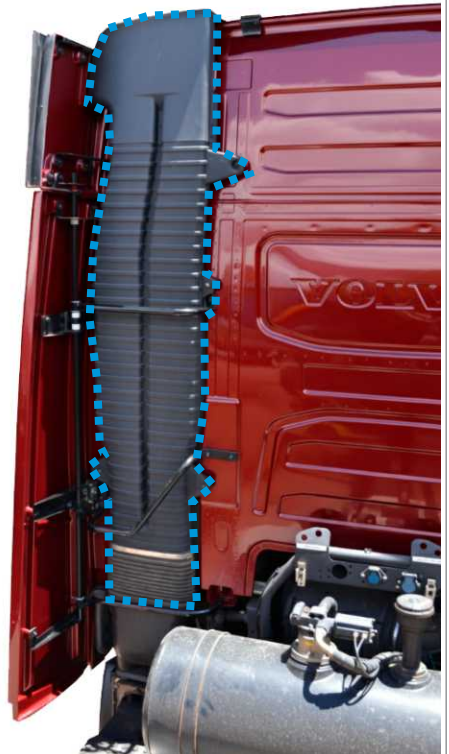
ITEM	CÓDIGO	DESCRIÇÃO	QT.
1	012202	LATERAL SUPERIOR CEGONHEIRO VL FH GLOBETROTTER 2015/... LD PLUS	1
2	012815	LATERAL SUPERIOR CEGONHEIRO VL FH GLOBETROTTER 2015/... LE PLUS	1
3	012200	LATERAL INFERIOR VL FH 2015/... LD PLUS	1
4	012201	LATERAL INFERIOR VL FH 2015/... LE PLUS	1
5	012743	CJ SUPORTE CAIXA CEGONHEIRO ART. VL FH GLOBETROTTER S/TETO PLUS	1
5.1	010588	SUPORTE FIXACAO LATERAL INFERIOR LD	1
5.2	012255	SUPORTE SUPERIOR LD	1
5.3	012254	SUPORTE SUPERIOR LE	1
5.4	009994	SUPORTE INTERMEDIARIO LD	1
5.5	009996	SUPORTE INFERIOR LD	1
5.6	010590	SUPORTE INFERIOR LD	1
5.7	010396	MORDENTE MENOR	2
5.8	010397	MORDENTE MAIOR	2
5.9	010398	BARRA ESTABILIZACAO	1
5.10	010399	BARRA ESTABILIZACAO CURVADA	1
5.11	004120	COMPLEMENTO SUPORTE INFERIOR LD	1
5.12	012260	SUPORTE PARA EXTENSOR LE	1
5.13	012262	SUPORTE PARA EXTENSOR LD	1
5.14	012273	CJ PARAFUSO CEGONHEIRO VL GLOB. 2015 S/TETO PLUS	1
5.14.1	A00038	PARAFUSO CABECA SEXTAVADA RT M8 X 25 ZNA/BC	42
5.14.2	A00042	PARAFUSO CABECA SEXTAVADA RT M8 X 45 ZNA/BC	2
5.14.3	A00049	ARRUELA LISA 1/4 POL ZNP	4
5.14.4	A00050	ARRUELA LISA 5/16 POL ZNA/BC	54
5.14.5	A00052	ARRUELA PRESSAO 8 MM ZNA/BC	36
5.14.6	A00101	PORCA SEXTAVADA TRAVANTE M6 ZNA/BC	2
5.14.7	A00102	PORCA SEXTAVADA TRAVANTE M8 ZNA/BC	9
5.14.8	A00056	ARRUELA BORRACHA 8 MM	16
5.14.9	A00011	PARAFUSO CABECA PANELA FENDA CRUZADA RT M6 X 20 ZNP	2
5.14.10	A01584	ARRUELA LISA 3/16 POL ZNP	6
5.14.11	A00154	PERFIL BORRACHA ESPONJOSO U	360
5.14.12	A00314	REBITE REPUXE 4,8 X 16 ZNP	6

# MANUAL DE MONTAGEM

6		012321	ACABAMENTO LATERAL SUPERIOR CEGONHEIRO VL FH 2015/... LD PLUS	1
7		012322	ACABAMENTO LATERAL SUPERIOR CEGONHEIRO VL FH 2015/... LE PLUS	1
8		012738	CJ SUPORTE ARTICULADO LATERAL ESQUERDA VL FH 2015/...	1
	8.1	012737	SUPORTE PRINCIPAL	1
	8.2	012726	SUPORTE TUBO PONTA CHATA	1
	8.3	012736	SUPORTE ESTABILIZACAO CENTRAL	1
	8.4	012741	CJ PARAFUSO LATERAL ART. VL FH GLOBETROTTER 2015/... PLUS	1
	8.4.1	A01160	PARAFUSO CABECA SEXTAVADA RT M8 X 25 MM ZNP	3
	8.4.2	A00059	ARRUELA LISA 5/16 POL ZNP	3
	8.4.3	A01184	ARRUELA PRESSAO 8 MM ZNP	3
	8.4.4	A00056	ARRUELA BORRACHA 8 MM	1

## Observação:

Retirar o filtro para facilitar a montagem dos suportes metálicos no caminhão.





# MANUAL DE MONTAGEM

## Passo 01:

Instalar o item 5.3 na cabine, utilizando:

ITEM	DESCRIÇÃO	QT.
5.3	SUPORTE SUPERIOR LE	1
5.14.1	PARAFUSO CABECA SEXTAVADA RT M8 X 25 ZNA/BC	2
5.14.4	ARRUELA LISA 5/16 POL ZNA/BC	2
5.14.5	ARRUELA PRESSAO 8 MM ZNA/BC	2
5.14.8	RRUELA BORRACHA 8 MM	2

## Passo 02:

Instalar o item 8.1 na cabine, utilizando:

ITEM	DESCRIÇÃO	QT.
8.1	SUPORTE PRINCIPAL	1
5.14.1	PARAFUSO CABECA SEXTAVADA RT M8 X 25 ZNA/BC	2
5.14.4	ARRUELA LISA 5/16 POL ZNA/BC	2
5.14.5	ARRUELA PRESSAO 8 MM ZNA/BC	2
5.14.8	ARRUELA BORRACHA 8 MM	2

## Passo 03:

Instalar o suporte, utilizando:

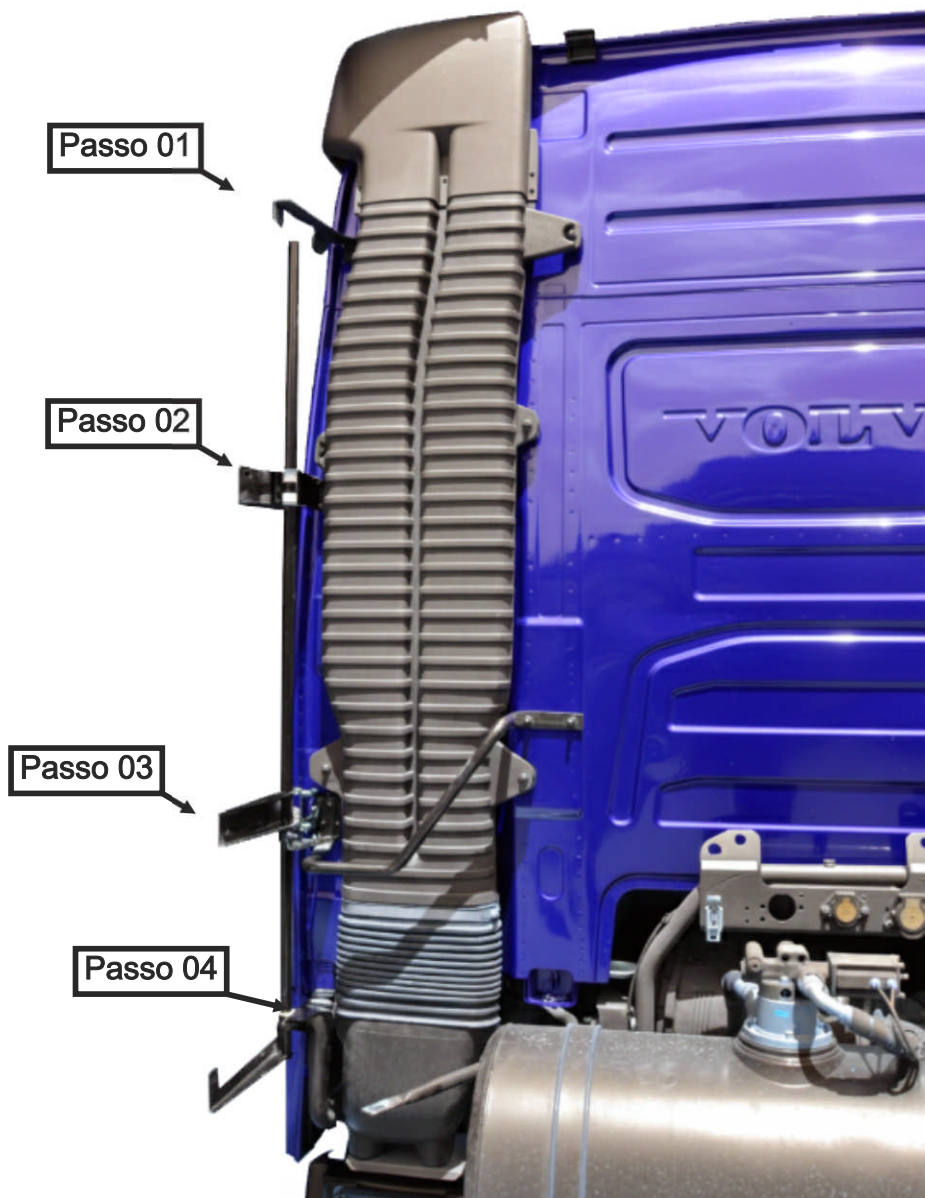
ITEM	DESCRIÇÃO	QT.
--	PARAFUSO ORIGINAL	2
5.14.8	ARRUELA DE BORRACHA 8 MM	2

**\*Retirar calço original e substituir por duas arruelas de borracha.**

## Passo 04:

Instalar o suporte, utilizando:

ITEM	DESCRIÇÃO	QT.
5.14.1	PARAFUSO CABECA SEXTAVADA RT M8 X 25 ZNA/BC	2
5.14.4	ARRUELA LISA 5/16 POL ZNA/BC	2
5.14.5	ARRUELA PRESSAO 8 MM ZNA/BC	2
5.14.8	ARRUELA DE BORRACHA 8 MM	2



# MANUAL DE MONTAGEM

## Passo 05:

Instalar o item 8.2, utilizando:

ITEM	DESCRIÇÃO	QT.
8.2	SUPORTE TUBO PONTA CHATA	1
5.14.1	PARAFUSO CABECA SEXTAVADA RT M8 X 25 ZNA/BC	1
5.14.4	ARRUELA LISA 5/16 POL ZNA/BC	2
5.14.7	PORCA SEXTAVADA TRAVANTE M ZNA/BC	1



## Passo 06:

Instalar o item 8.2 no item 8, utilizando:

ITEM	DESCRIÇÃO	QT.
8.4.1	PARAFUSO CABECA SEXTAVADA RT M8 X 25 MM ZNP	1
8.4.2	ARRUELA LISA 5/16 POL ZNP	2
5.14.7	PORCA SEXTAVADA TRAVANTE M8 ZNP	1





# MANUAL DE MONTAGEM

## Passo 07:

Instalar o item 5.2 na cabine, utilizando:

ITEM	DESCRIÇÃO	QT.
5.2	SUPORTE SUPERIOR LD	1
5.14.1	PARAFUSO CABECA SEXTAVADA RT M8 X 25 ZNA/BC	2
5.14.4	ARRUELA LISA 5/16 POL ZNA/BC	2
5.14.5	ARRUELA PRESSAO 8 MM ZNA/BC	2
5.14.8	ARRUELA BORRACHA 8MM	2

## Passo 08:

Instalar o item 5.4 na cabine, utilizando:

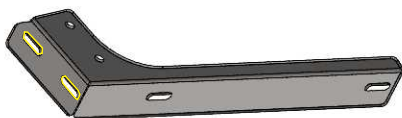
ITEM	DESCRIÇÃO	QT.
5.4	SUPORTE INTERMEDIARIO LD	1
5.14.1	PARAFUSO CABECA SEXTAVADA RT M8 X 25 ZNA/BC	2
5.14.4	ARRUELA LISA 5/16 POL ZNA/BC	2
5.14.5	ARRUELA PRESSAO 8 MM ZNA/BC	2
5.14.8	ARRUELA BORRACHA 8MM	2



### Passo 09:

Instalar o item 5.5 na cabine, utilizando:

ITEM	DESCRIÇÃO	QT.
5.5	SUPORTE INFERIOR LD	1
5.14.1	PARAFUSO CABECA SEXTAVADA RT M8 X 25 ZNA/BC	2
5.14.4	ARRUELA LISA 5/16 POL ZNA/BC	2
5.14.5	ARRUELA PRESSAO 8 ZNA/BC	2
5.14.8	ARRUELA BORRACHA 8 MM	2



### Passo 10:

Instalar o item 5.11 na cabine, utilizando:

ITEM	DESCRIÇÃO	QT.
5.11	COMPLEMENTO SUPORTE INFERIOR LD	1
5.14.1	PARAFUSO CABECA SEXTAVADA RT M8 X 25 ZNA/BC	2
5.14.4	ARRUELA LISA 5/16 POL ZNA/BC	4
5.14.7	PORCA SEXTAVADA TRAVANTE M6 ZNA/BC	2



### Passo 11:

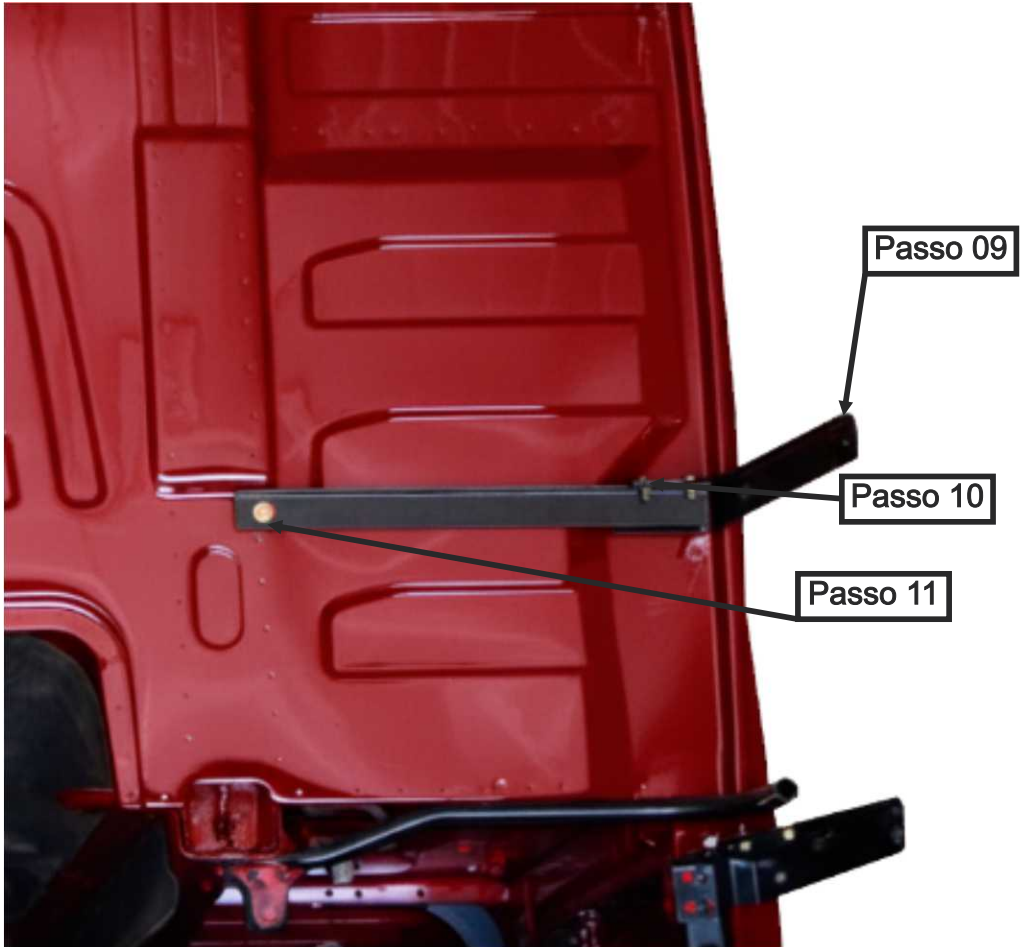
Instalar o item 5.11 no item 5.5, utilizando:

ITEM	DESCRIÇÃO	QT.
5.14.1	PARAFUSO CABECA SEXTAVADA RT M8 X 25 ZNA/BC	1
5.14.4	ARRUELA LISA 5/16 POL ZNA/BC	1
5.14.5	ARRUELA PRESSAO 8 MM ZNA/BC	1
8.4.4	ARRUELA BORRACHA 8 MM	1



## Observação:

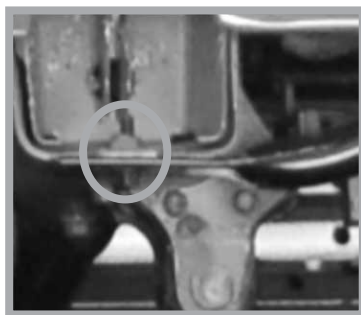
O passo 09 é instalado no caminhão.



### Passo 12:

Instalar o item 5.1 na cabine, utilizando

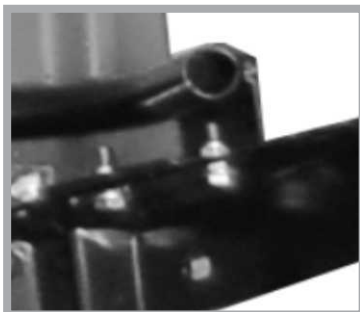
ITEM	DESCRIÇÃO	QT.
5.1	SUPORTE FIXACAO LATERAL INFERIOR LD	1
5.14.1	PARAFUSO CABECA SEXTAVADA RT M8 X 25 ZNA/BC	1
5.14.4	ARRUELA LISA 5/16 POL ZNA/BC	2
5.14.7	PORCA SEXTAVADA TRAVANTE M8 ZNA/BC	1



### Passo 13:

Instalar o item 5.6 na cabine e logo em seguida fixar no item 5.1, utilizando:

ITEM	DESCRIÇÃO	QT.
5.6	SUPORTE INFERIOR LD	1
5.14.1	PARAFUSO CABECA SEXTAVADA RT M8 X 25 ZNA/BC	2
5.14.4	ARRUELA LISA 5/16 POL ZNA/BC	4
8.4.3	ARRUELA PRESSAO 8 MM ZNA/BC	2
5.14.7	PORCA SEXTAVADA TRAVANTE M8 ZNA/BC	2
5.14.8	ARRUELA BORRACHA 8 MM	2



## Observação:

Siga os passos como destacados na imagem.



**Passo 14:**

Instalar os itens 5.7, 5.8 e 5.10, utilizando:

ITEM	DESCRIÇÃO	QT.
5.7	MORDENTE MENOR	1
5.8	MORDENTE MAIOR	1
5.10	SUPORTE EXTENSOR CURVADO	1
5.14.2	PARAFUSO CABECA SEXTAVADA RT M8 X 45 MM ZNP	1
5.14.4	ARRUELA LISA 5/16 POL ZNA/BC	2
5.14.7	PORCA SEXTAVADA TRAVANTE M8 ZNA/BC	1

**Passo 14**

# MANUAL DE MONTAGEM

## Passo 15:

Instalar os itens 5.7, 5.8 e 5.9, utilizando:

ITEM	DESCRIÇÃO	QT.
5.7	MORDENTE MENOR	1
5.8	MORDENTE MAIOR	1
5.9	BARRA ESTABILIZACAO	1
5.14.2	PARAFUSO CABECA SEXTAVADA RT M8 X 45 MM ZNP	1
5.14.4	ARRUELA LISA 5/16 POL ZNA/BC	2
5.14.7	PORCA SEXTAVADA TRAVANTE M8 ZNA/BC	1



**Passo 16:**

Colar o item 5.14.11 nos itens 3 e 4 nos locais destacados na imagem abaixo:

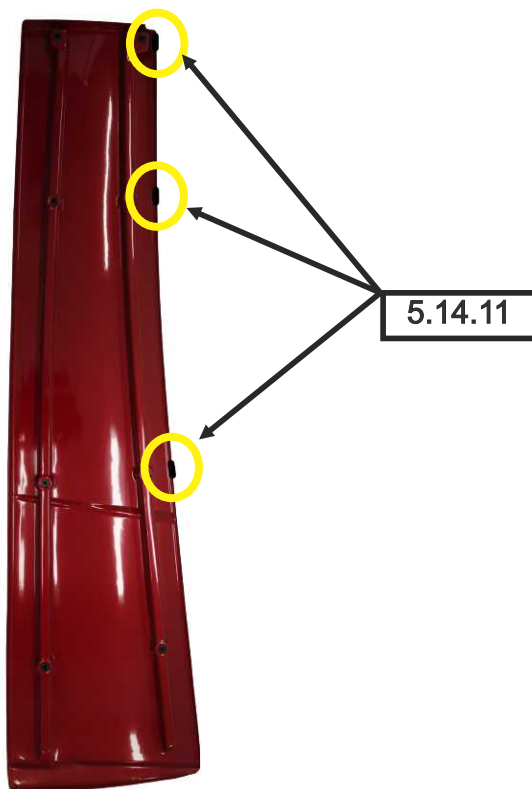
**Observação:**

cortar a borracha em 6 pedaços de 60MM.

ITEM	DESCRIÇÃO	QT.
3	LATERAL INFERIOR VL FH 2015/... LD PLUS	1
4	LATERAL INFERIOR VL FH 2015/... LE PLUS	1
5.14.11	PERFIL BORRACHA ESPONJOSO U	180MM

\*Repetir passo para ambos os lados.

ITEM	DESCRIÇÃO	QT.
3	LATERAL INFERIOR VL FH 2015/... LD PLUS	-
4	LATERAL INFERIOR VL FH 2015/... LE PLUS	-
5.14.11	PERFIL BORRACHA ESPONJOSO U	180MM



# MANUAL DE MONTAGEM

## Passo 17:

Instalar o item 5.3 no item 2, utilizando:

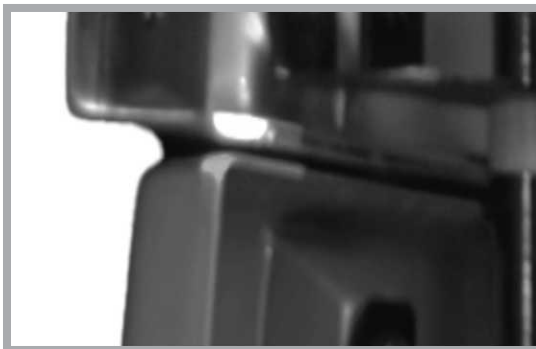
ITEM	DESCRIÇÃO	QT.
5.3	SUPORTE SUPERIOR LE	-
2	LATERAL SUPERIOR CEGONHEIRO VL FH GLOBETROTTER 2015/... LE PLUS	1
5.14.1	PARAFUSO CABECA SEXTAVADA RT M8 X 25 ZNA/BC	2
5.14.4	ARRUELA LISA 5/16 POL ZNA/BC	2
5.14.5	ARRUELA PRESSAO 8 MM ZNA/BC	2



## Passo 18:

Instalar o item 2 no item 4 , utilizando:

ITEM	DESCRIÇÃO	QT.
2	LATERAL SUPERIOR CEGONHEIRO VL FH GLOBETROTTER 2015/... LE PLUS	-
4	LATERAL INFERIOR VL FH 2015/... LE PLUS	-
5.14.1	PARAFUSO CABECA SEXTAVADA RT M8 X 25 ZNA/BC	2
5.14.4	ARRUELA LISA 5/16 POL ZNA/BC	2
5.14.5	ARRUELA PRESSAO 8 MM ZNA/BC	2



### Passo 19:

Instalar o item 5.10 no item 2, utilizando:

ITEM	DESCRIÇÃO	QT.
5.10	BARRA ESTABILIZAÇÃO CURVADA	-
5.12	SUPORTE PARA EXTENSOR LE	1
5.14.9	PARAFUSO CABECA PANELA FENDA CRUZADA RT M6 X 20 ZNP	1
5.14.3	ARRUELA LISA 1/4 POL ZNP	2
5.14.6	PORCA SEXTAVADA TRAVANTE M6 ZNA/BC	1
5.14.1	PARAFUSO CABECA SEXTAVADA RT M8 X 25 ZNA/BC	2
5.14.4	ARRUELA LISA 5/16 POL ZNA/BC	2
5.14.5	ARRUELA PRESSAO 8 MM ZNA/BC	2



5.14.9

Passo 19

Passo 17

Passo 18



# MANUAL DE MONTAGEM

## Passo 20:

Instalar o item 4 no suporte assim como na imagem, utilizando:

ITEM	DESCRIÇÃO	QT.
4	LATERAL INFERIOR VL FH 2015/... LE PLUS	-
5.14.1	PARAFUSO CABECA SEXTAVADA RT M8 X 25 ZNA/BC	2
5.14.4	ARRUELA LISA 5/16 POL ZNA/BC	2
5.14.5	ARRUELA PRESSAO 8 MM ZNA/BC	2

## Passo 21:

Instalar o item 8.3 no item 4 assim como na imagem, utilizando:

ITEM	DESCRIÇÃO	QT.
8.3	SUPORTE ESTABILIZACAO CENTRAL	1
8.4.1	PARAFUSO CABECA SEXTAVADA RT M8 X 25 MM ZNP	1
8.4.2	ARRUELA LISA 5/16 POL ZNP	1
8.4.3	ARRUELA PRESSAO 8 MM ZNP	1

## Passo 22:

Instalar o item 4 no suporte assim como na imagem, utilizando:

ITEM	DESCRIÇÃO	QT.
4	LATERAL INFERIOR VL FH 2015/... LE PLUS	-
5.14.1	PARAFUSO CABECA SEXTAVADA RT M8 X 25 ZNA/BC	1
5.14.4	ARRUELA LISA 5/16 POL ZNA/BC	1
5.14.5	ARRUELA PRESSAO 8 MM ZNA/BC	1

## Passo 23:

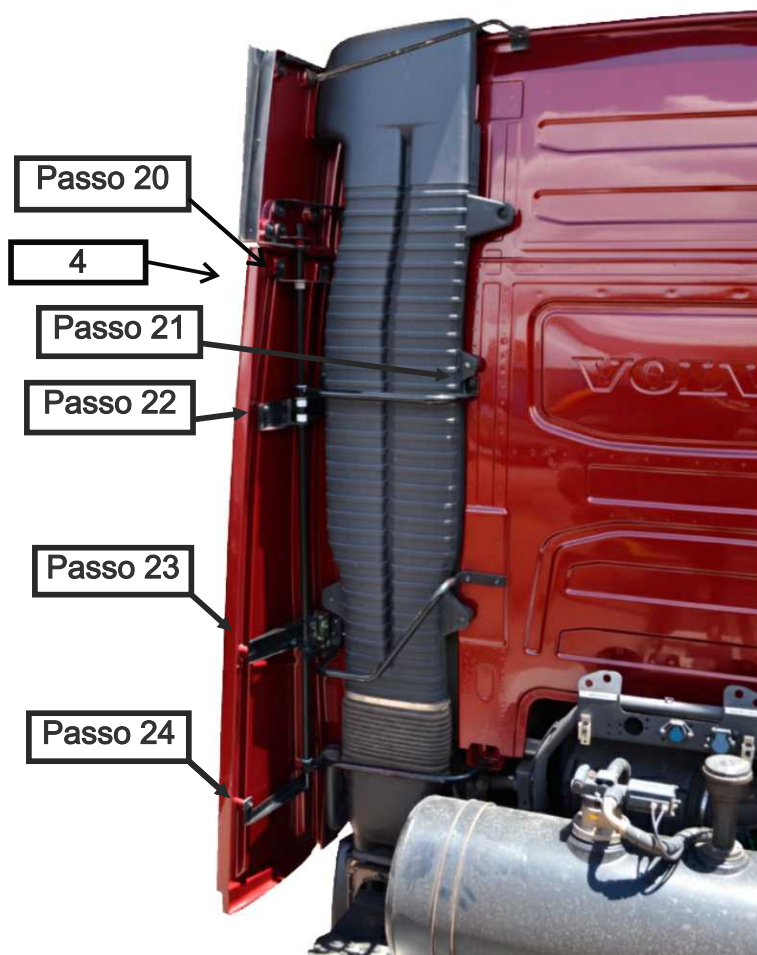
Instalar o item 4 no suporte assim como na imagem, utilizando:

ITEM	DESCRIÇÃO	QT.
5.14.1	PARAFUSO CABECA SEXTAVADA RT M8 X 25 ZNA/BC	1
5.14.4	ARRUELA LISA 5/16 POL ZNA/BC	1
5.14.5	ARRUELA PRESSAO 8 MM ZNA/BC	1

### Passo 24:

Instalar o item 4 no suporte assim como na imagem, utilizando:

ITEM	DESCRIÇÃO	QT.
5.14.1	PARAFUSO CABECA SEXTAVADA RT M8 X 25 ZNA/BC	1
5.14.4	ARRUELA LISA 5/16 POL ZNA/BC	1
5.14.5	ARRUELA PRESSAO 8 MM ZNA/BC	1
8.4.1	PARAFUSO CABECA SEXTAVADA RT M8 X 25 MM ZNP	1



# MANUAL DE MONTAGEM

## Passo 25:

Instalar o item 1 no suporte assim como na imagem, utilizando:

ITEM	DESCRIÇÃO	QT.
1	LATERAL SUPERIOR CEGONHEIRO VL FH GLOBETROTTER 2015/... LD PLUS	1
5.14.1	PARAFUSO CABECA SEXTAVADA RT M8 X 25 ZNA/BC	2
5.14.4	ARRUELA LISA 5/16 POL ZNA/BC	2
5.14.5	ARRUELA PRESSAO 8 MM ZNA/BC	2



## Passo 26:

Instalar a lateral superior na lateral inferior, utilizando:

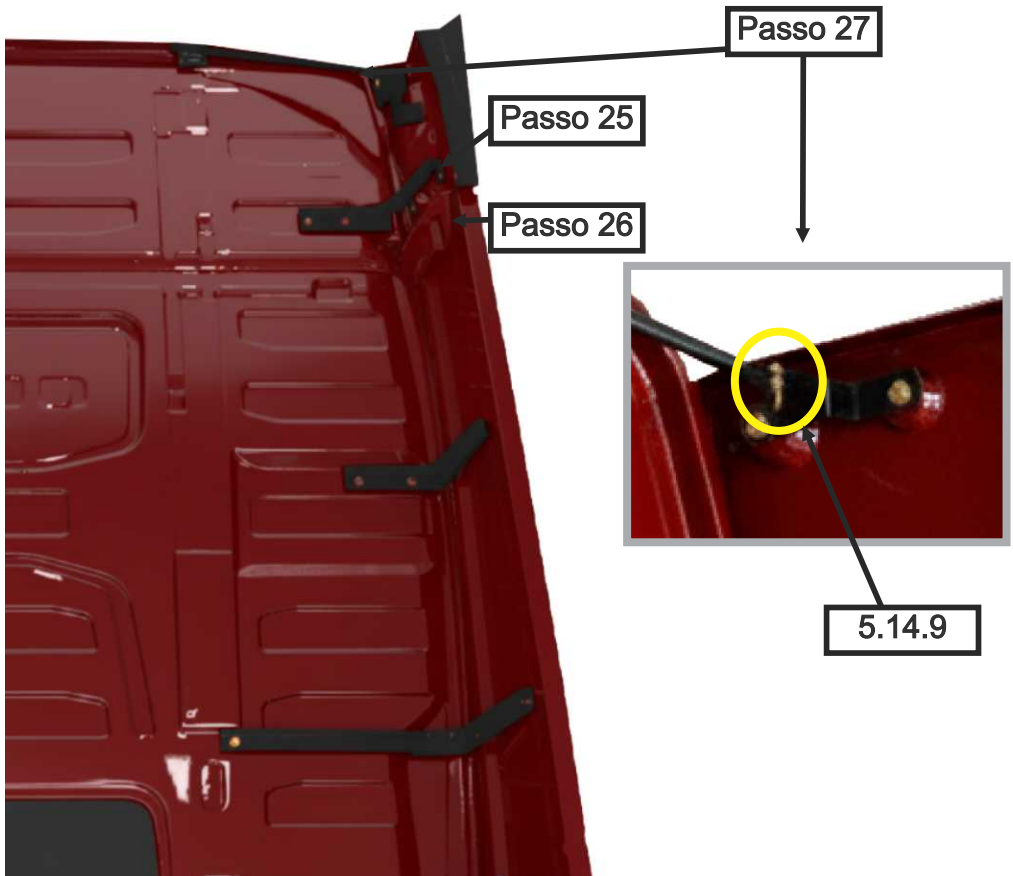
ITEM	DESCRIÇÃO	QT.
3	LATERAL INFERIOR VL FH 2015/... LD PLUS	-
5.14.1	PARAFUSO CABECA SEXTAVADA RT M8 X 25 ZNA/BC	2
5.14.4	ARRUELA LISA 5/16 POL ZNA/BC	2
5.14.5	ARRUELA PRESSAO 8 MM ZNA/BC	2



### Passo 27:

Instalar a lateral superior na lateral inferior, utilizando:

ITEM	DESCRIÇÃO	QT.
5.9	BARRA ESTABILIZACAO	-
5.13	SUORTE PARA EXTENSOR LD	1
5.14.9	PARAFUSO CABECA PANELA FENDA CRUZADA RT M6 X 20 ZNP	1
5.14.3	ARRUELA LISA 1/4 POL ZNP	2
5.14.6	PORCA SEXTAVADA TRAVANTE M6 ZNA/BC	1
5.14.1	PARAFUSO CABECA SEXTAVADA RT M8 X 25 ZNA/BC	2
5.14.4	ARRUELA LISA 5/16 POL ZNA/BC	2
5.14.5	ARRUELA PRESSAO 8 MM ZNA/BC	2



# MANUAL DE MONTAGEM

## Passo 28:

Instalar a lateral inferior ( item 3 ) no item 5.4, utilizando:

ITEM	DESCRIÇÃO	QT.
5.4	SUPORTE INTERMEDIARIO LD	-
5.14.1	PARAFUSO CABECA SEXTAVADA RT M8 X 25 ZNA/BC	2
5.14.4	ARRUELA LISA 5/16 POL ZNA/BC	2
5.14.5	ARRUELA PRESSAO 8 MM ZNA/BC	2

## Passo 29:

Instalar a lateral inferior ( item 3 ) no item 5.5, utilizando:

ITEM	DESCRIÇÃO	QT.
5.5	SUPORTE INFERIOR LD	-
5.14.1	PARAFUSO CABECA SEXTAVADA RT M8 X 25 ZNA/BC	2
5.14.4	ARRUELA LISA 5/16 POL ZNA/BC	2
5.14.5	ARRUELA PRESSAO 8 MM ZNA/BC	2

## Passo 30:

Instalar a lateral inferior ( item 3 ) no item 5.6, utilizando:

ITEM	DESCRIÇÃO	QT.
5.6	SUPORTE INFERIOR LD	-
--	PARAFUSO ORIGINAL	2
5.14.1	PARAFUSO CABECA SEXTAVADA RT M8 X 25 ZNA/BC	2
5.14.4	ARRUELA LISA 5/16 POL ZNA/BC	4
5.14.5	ARRUELA PRESSAO 8 MM ZNA/BC	2



# MANUAL DE MONTAGEM

## Passo 31:

Instalar os itens 6 e 7 na lateral superior, utilizando:

ITEM	DESCRIÇÃO	QT.
6	ACABAMENTO LATERAL SUPERIOR CEGONHEIRO VL FH 2015/... LD PLUS	1
5.14.12	REBITE REPUXE 4,8 X 16 ZNP	3
5.14.10	ARRUELA LISA 3/16 POL ZNP	3

REPETIR PASSO PARA AMBOS OS LADOS:

ITEM	DESCRIÇÃO	QT.
7	ACABAMENTO LATERAL SUPERIOR CEGONHEIRO VL FH 2015/... LE PLUS	1
5.14.12	REBITE REPUXE 4,8 X 16 ZNP	3
5.14.10	ARRUELA LISA 3/16 POL ZNP	3

## Observação:

Utilize os furos do acabamento como referência para realizar a furação na lateral.



**Observação:**

Ao final da montagem instalar o filtro novamente no local.





## INSTRUÇÕES PARA IMPRESSÃO DESSE MANUAL:

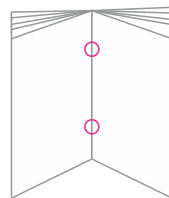
- Na janela de configuração da impressora, escolha a opção **LIVRETO OU FOLHETO**.
- Imprima com a opção de «**FRENTE E VERSO**» se possível.
- Encardenação lado **ESQUERDO**.
- Formato de página **A4**.
- Esse manual foi desenvolvido para ser impresso colorido, porém pode ser impresso em escala de cinza para economia.



Formato A4



Unir as páginas no centro



Prender com grapiador  
(sugestão)



Rodoplast



Rodoplast



Rodoplast\_

Rodoplast Indústria e Comercio de Componentes Plásticos Ltda.  
Rodovia BR 116 KM 33, nº 13.600 - Caixa Postal 1550  
Bairro Industrial - Vacaria | RS - 95200-000 - Fone/Fax (54) 3511-1000

[www.rodoplast.com.br](http://www.rodoplast.com.br)